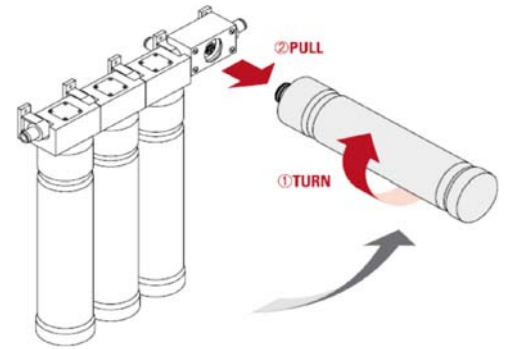


# Reinstwasser-Filtersystem WM-AQUARIUS-inox



No tools & No parts

## TURN TYPE

### Viele neu patentierte Vorteile

#### **Einfach & Schnell**

- Neue vereinfachte Verbindungen ohne Fittings, Schläuche und Kleinteile
- Einfacher Filterwechsel durch patentierten Bajonettverschluss (in 10 Sekunden)
- Integrierte Sicherheitsventile verhindern Wasseraustritt beim Filterwechsel

#### **Hygienisch & Sicher**

- Sicherer und steriler Dauerbetrieb durch steril versiegelte Einwegfilter
- Vorbeugende Verkeimungsprophylaxe durch Wegfall von Verbindungsteilen
- Integrierter Leckageschutz durch integrierte Rückschlagventile
- Zertifiziertes Qualitätsmanagement BS EN ISO 9001 :2000 (QEC) ISO 14001

#### **Kompakt & Platzsparend**

- Modulares schlankes Kompaktmodul-Design ohne Fittings und Schläuche
- Durch die extrem flache Bauweise ist der Einbau in jedem Spülschrank selbst unter dem Sockel möglich

#### **Benutzerfreundlich & Kompatibel**

- Praktische Einweggehäuse
- Keine Reinigungsarbeiten an den Gehäusen erforderlich
- Jede neue Filterpatrone enthält 2 neue Dichtringe = Kein Dichtringverschleiß
- Stromloser Dauerbetrieb durch hydraulische Wassersparteknik
- Einfacher Austausch der gesamten Einheit gegen Ihr bestehendes Filtersystem durch simples Umstecken der kompatiblen Schlauchverbindungen.



#### Neu:

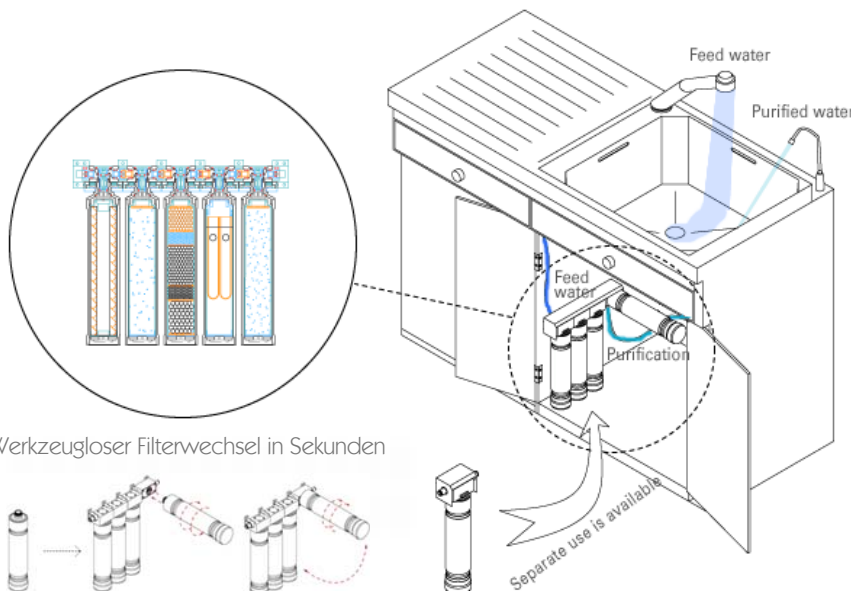
**Filterwechsel einfach und simpel in 10 Sekunden. Durch das geniale Patent wird automatisch die Wasserzufuhr unterbrochen.**

#### Schritt 1:

Das zu wechselnde Filterelement wird zum Wechseln innerhalb des Spülschranks einfach nach vorn geklappt und um 90 Grad gegen den Uhrzeigersinn heraus gedreht. Dabei wird automatisch der Wasserdurchfluss an der Haltekonsole gesperrt!

#### Schritt 2:

Sie entfernen das Hygienesiegel am neuen Filterelement und drehen es 90 Grad im Uhrzeigersinn in den Filterkopf hinein, wobei die Wasserzufuhr automatisch wieder eingeschaltet wird.



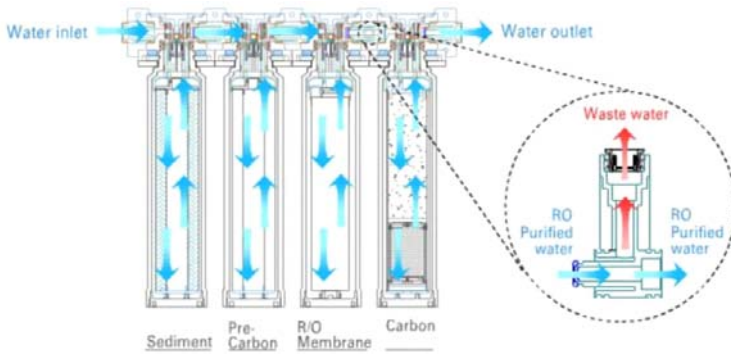
# Umkehr-Osmose-System AQUARIUS + EM-Keramik

Reinwassersystem mit Edelstahlgestell

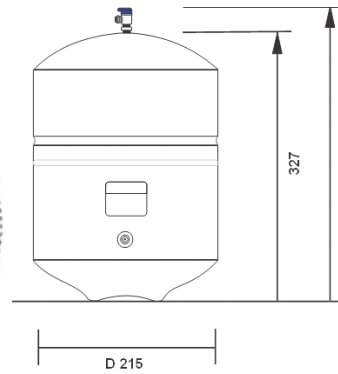
Filterwechsel in Sekunden

No tools & no parts

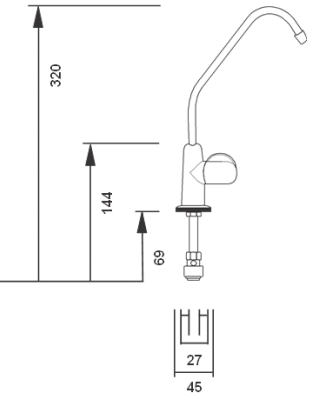
## Filterprinzip



## 7 Liter NSF- Tank



## Design-Zapfhahn



## Ausführung / Lieferumfang

<b>Filterstufe 1 - rot</b>	5µ-Sediment-Vorfilter (Langversion) entfernt groben Schmutz wie Rost, Sand & Sediment. (ISO 14001, UKAS)	18,50 EUR Wechsel: 6 Monate
<b>Filterstufe 2 - gelb</b>	Pre-Carbon/ Aktivkohleblock (Langversion) entfernt Chlor, organische Verbindungen, Pestizide und eliminiert Geruchs- und Geschmacksbeeinträchtigungen (ISO 14001, UKAS)	33,50 EUR Wechsel: 6 Monate
<b>Filterstufe 3 - grün Molekularfilter</b>	Original DOW FILMTEC® -35 oder 50 GPD Umkehr-Osmose-Membran filtert alle Schad- und Giftstoffe bis zu 99,9 %. Garantiert lanthanoidfrei! NSF / FDA.	89,- EUR Wechsel: alle 4-7 Jahre
<b>Filterstufe 4 - blau Carbon-Nachfilter</b>	Der Aktivkohle-Nachfilter (Kurzversion) filtert flüchtige Stoffe wie Chlor und Chlordioxid und gibt dem Reinstwasser zusätzlich einen erfrischenden Geschmack. (ISO 14001, UKAS)	24,- EUR Wechsel: jährlich
<b>Filterstufe 5 Bio-Energetisierung</b>	AURORA-Wasseraktivator- Verschleißfreie nachhaltige Wasserbelebung durch resonante Wechselwirkung im IR-Bereich durch Biokeramiken, kristalline Erden und Metalloxide. 102.000 Bovis.	Wartungsfrei. 10 Jahre Garantie
<b>Hydraulische stromlose Wassersparpumpe</b>	Die patentierte stromlose Wasserspar-Permeatpumpe bewirkt eine Steigerung des Wirkungsgrades und verbessert die Reinheit des Wassers. NSF / FDA	Wartungsfrei.
<b>Int. Sicherheitstechnik</b>	Kein Abwasserrückfluss und keine Rückverkeimung möglich. Hochwertige Edelstahlausführung. Integriertes hydraulisches 4-Wege-Abschaltventil mit Wiedereinschaltverzögerung. NSF / FDA.	
<b>Spülventil-Bypass</b>	Leicht zugängliches NSF-Spülventil verhindert Verkalkungen und erhöht die Membranlebensdauer.	
<b>Wasserspeicher</b>	Wahlweise 7 oder 10 Liter Vorrattank zur Speicherung des Reinstwassers. Tanks sind mit hygienischen lebensmittelechtem Polypropylen ausgekleidet. Ihr reines Trinkwasser kommt mit dem Metall des Tanks nicht in Berührung! Edelstahlanschlussgewinde. NSF-zertifiziert und CE-Zeichen.	
<b>Wasseranschluss</b>	Wir liefern komplett anschlussfertig mit Anschlussgarnitur und Kugelabstellhahn für das Eckventil oder den Spülmaschinenanschluss.	
<b>Zapfhahn-Versionen</b>	Zapfhahn in Edelstahl (+ 49,- EUR) oder verchromt mit Keramikventil	

## WATERMAKER AQUARIUS INOX

**5-stufiges Trinkwasserfiltersystem auf Hyperfiltrations-Basis in Unter-tischversion, inkl. 7 oder 10 Liter Tank, AURORA-Wasseraktivator plus EM-Keramik, integrierte stromlose und wartungsfreie Wassersparpumpe, hydraul. Abschaltung. Zapfhahn nach Wahl. Wir liefern komplett anschlussfertig.**

**Komplettpreis 999,- EUR incl. 19 % MwSt.**  
5 Jahre Gewährleistung



Optionale Extras incl. 19 % MwSt.

**Elektronische CE-Spülautomatik** 122,- €

**Batteriebetriebener Aquastop** 89,- €

## TDS\*-Wassergüte-Leitfähigkeitstester TDS-5 für Reinst- und Leitungswasser NEU: Großes zweizeiliges Display Messbereich bis 9.999 $\mu\text{S}/\text{cm}$

# Wassergütemessgerät TDS-5

Mit dem Wassergütemessgerät TDS-5 können Sie sich Tag für Tag von der Güte des von Ihrer Umkehr-Osmose-Anlage gelieferten Wassers überzeugen. Aber auch bei Standortwechseln oder im Urlaub können Sie das Gerät als zuverlässigen Indikator benutzen, um sich ein Bild über die Beschaffenheit des jeweiligen Leitungswassers vor Ort zu machen.

Das **Wassergütemessgerät TDS-5** ist höchst effizient und genau aufgrund fortschrittlicher Mikroprozessor-Technologie. Die Messergebnisse können für komfortable Ablesungen und Aufzeichnungen mit der Haltefunktion (Hold-Taste) des Messergebnisses gespeichert werden. Das TDS-5 verfügt über eine automatische Abschaltfunktion, was für eine lange Lebensdauer der Batterie sorgt. Das Gerät schaltet bei Nichtbetrieb nach 5 Minuten automatisch ab.

Sehr große, leicht ablesbare zweizeilige LCD-Anzeige.

Das **Wassergütemessgerät TDS-5** lässt sich aufgrund seiner kompakten Pocket-Bauweise überallhin mitnehmen und ist sehr einfach zu handhaben.

Das **Wassergütemessgerät TDS-5** verfügt über einen integrierten Temperaturfühler und nimmt elektronisch eine automatische Temperaturkompensation des Leitwertes vor.

### Ausstattung

- Misst die elektrische Leitfähigkeit (EC) und die Temperatur.
- Automatische Temperaturkompensation (ATC); eingebautes digitales Thermometer.
- Spritzwasser geschütztes magnetisches Gehäuse zur Befestigung an der Kühlschranktür.
- Digitale Kalibrierung.
- Messwerte können mit der Hold-Taste zum besseren Ablesen bis zu 5 Min. fixiert werden.
- Warnanzeige bei niedrigem Batteriestatus.
- Große, leicht ablesbare 4-stellige LCD-Anzeige mit synchroner Temperaturanzeige.
- Inklusive Aufbewahrungs-Hardcase, Schutzkappe und Batterie.

### Technische Daten

EC Messbereich:	0-9.999 $\mu\text{S}/\text{cm}$
Temperaturkompensation:	0-80 °C (32-176 °F)
Auflösung:	1 $\mu\text{S}/\text{cm}$
Typische EMC-Abweichung:	+/- 2 %
Gewicht (nur Gerät):	85 g
Batterie:	Lebensdauer max. 2 Jahre
Abmessungen L x B x T in mm:	150 * 27 * 18
Auto-off/ Automatische Abschaltung:	nach 5 Minuten



\* **TDS** ist die Abkürzung für „Total Dissolved Solids“. Diese Angabe wird in der Wasserbranche verwendet, um den Gehalt der im Wasser gelösten Mineralien und Salze zu bestimmen. Das Messgerät TDS-5 gibt das Messergebnis in  $\mu\text{S}/\text{cm}$  (Mikro-Siemens) an. In wässrigen Lösungen verhält sich die Leitfähigkeit direkt proportional zur Konzentration gelöster Feststoffe. Damit gibt es eine gute Annäherung für das Verhältnis elektrische Leitfähigkeit zu gelösten Feststoffen (TDS = Total Dissolved Solids): 2  $\mu\text{S}/\text{cm}$  entsprechen 1 ppm (mg/L) (parts per million). 1 ppm = 1 mg/L (Maßeinheit für TDS)

**Elektrische Leitfähigkeit:** Bei voll entsalztem Wasser, das kein gelöstes  $\text{CO}_2$  enthält, wird keine Leitfähigkeit gemessen, rechnerisch korrekt sind es dennoch 0,055  $\mu\text{S}/\text{cm}$ , was der Eigenleitfähigkeit von Reinstwasser entspricht.

Im Leitungswasser sind es primär gelöste Salze, die Ionen bilden und damit die elektrische Leitfähigkeit verursachen.

Hauptbestandteil im Wasser sind vor allem die Härtebildner Calcium und Magnesium, die Kationen bilden, und die dazugehörigen Anionen Hydrogencarbonat, Sulfat und Chlorid.

Jedes Messgerät wird werksseitig kalibriert und ist sofort einsatzbereit.

Lieferumfang: Wassergütemessgerät TDS-5 inkl. Schutzkappe, Batterien und Aufbewahrungsbox.

Komplettpreis EUR 46,- incl. 19 % MwSt. zzgl. Versand.

Rufen Sie uns an, wir beraten Sie gern!